



UNIVERSIDAD AUTÓNOMA DE BAJA CALIFORNIA

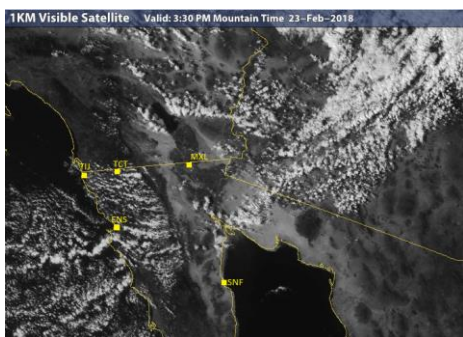


INSTITUTO DE INGENIERÍA

MA-CLIMATOLOGÍA Y METEOROLOGÍA

PRONÓSTICO DEL TIEMPO PARA EL ESTADO DE BAJA CALIFORNIA PARA EL
24 DE FEBRERO DEL 2018

ANÁLISIS SINÓPTICO:



El desplazamiento del frente frío N°33 sobre la región noroeste de México y suroeste de los Estados Unidos, mantiene actualmente viento del oeste, nublados parciales y temperaturas muy frescas. Se pronostica que durante el fin de semana, existan condiciones relativamente estables con cielos mayormente despejados, noches frías y viento moderado del noreste. Sin embargo, se prevé que el paso de un posible

sistema de baja presión asociado a un nuevo frente frío, generará a partir de la tarde del lunes, cambios en las condiciones del tiempo.

Durante el fin de semana, sobre la zona **noreste** de Baja California en la región de desiertos y valles, se esperan temperaturas frescas durante el día, noches muy frías con cielo mayormente despejado y viento variable del noroeste y noreste. En la zona costera y la región montañosa del **noroeste** de la entidad, se pronostica disminución de nublados, viento variable del noreste y noches frescas. A partir de la tarde del próximo lunes, el paso de un nuevo sistema de baja presión, favorecerá aumento del potencial de lluvias y cambios significativos en las condiciones del tiempo.

PRONÓSTICO




MEXICALI: temperatura mínima de 3°C a 5°C (36-39 °F) y temperatura máxima de 18°C a 20°C (63-66 °F). Cielo mayormente despejado, temperaturas frescas durante el día y noches frías. Se espera viento moderado del noroeste (5-15 km/hr).

Mexicali, B. C.		
Sábado	Domingo	Lunes
		
Max: 19 °C Min: 4 °C Lluvia: 0% HR: 25%	Max: 21 °C Min: 5 °C Lluvia: 0% HR: 25%	Max: 24 °C Min: 9 °C Lluvia: 0% HR: 30%
Viento: 5-15 km/hr	Viento: 5-15 km/hr	Viento: 15-25 km/hr

TECATE: temperatura mínima de 1°C a 3°C (32-35 °F) y temperatura máxima de 14°C a 16°C (54-57 °F). Despejado con temperaturas frescas durante el día, noches muy frías y viento moderado del noreste (5-15 km/hr).




Tecate, B. C.		
Sábado	Domingo	Lunes
		
Max: 15 °C Min: 1 °C Lluvia: 0% HR: 25%	Max: 18 °C Min: 2 °C Lluvia: 0% HR: 25%	Max: 16 °C Min: 4 °C Lluvia: 0% HR: 35%
Viento: 5-15 km/hr	Viento: 15-25 km/hr	Viento: 10-20 km/hr

TIJUANA: temperatura mínima de 4 °C a 6 °C (38-42 °F) y temperatura máxima de 16 °C a 18°C (57-61 °F). Cielo mayormente despejado con temperaturas frescas durante el día y noches frías. Viento variable del noroeste y noreste (5-15 km/hr).

Tijuana, B. C.		
Sábado	Domingo	Lunes
		
Max: 17 °C Min: 5 °C Lluvia: 0% HR: 25%	Max: 20 °C Min: 7 °C Lluvia: 0% HR: 25%	Max: 17 °C Min: 9 °C Lluvia: 0% HR: 30%
Viento: 5-15 km/hr	Viento: 5-15 km/hr	Viento: 10-20 km/hr




ENSENADA: temperatura mínima de 5°C a 7°C (40-43 °F) y temperatura máxima de 16°C a 18°C (59-63 °F). Viento variable del noroeste y noreste (5-15 km/hr) con cielo mayormente despejado.

Ensenada, B. C.

Sábado	Domingo	Lunes
		
Max: 18 °C Min: 6 °C Lluvia: 0% HR: 25%	Max: 19 °C Min: 8 °C Lluvia: 0% HR: 25%	Max: 19 °C Min: 10 °C Lluvia: 0% HR: 30%
Viento: 5-15 km/hr	Viento: 5-15 km/hr	Viento: 10-20 km/hr

SAN FELIPE: temperatura mínima de 8 a 10 °C (45-49 °F) y temperatura máxima de 16 °C a 18 °C (63-67 °F). Cielo mayormente despejado con viento variable del noroeste (10-20 km/hr) y temperaturas frescas.

San Felipe, B. C.

Sábado	Domingo	Lunes
		
Max: 17 °C Min: 9 °C Lluvia: 0% HR: 25%	Max: 20 °C Min: 8 °C Lluvia: 0% HR: 20%	Max: 21 °C Min: 10 °C Lluvia: 0% HR: 25%
Viento: 10-20 km/hr	Viento: 10-20 km/hr	Viento: 5-15 km/hr

SITIOS WEB DE INTERÉS:

Análisis en superficie (<http://www.wpc.ncep.noaa.gov/sfc/90fbw.jpg>)

Centro Nacional de Huracanes (<http://www.nhc.noaa.gov/?epac>)

Imágenes de satélite (<http://sat.wrh.noaa.gov/satellite/showsat.php?wfo=sgx&area=west&type=vis&size=1>)



Universidad Autónoma de Baja California

Dr. Juan Manuel Ocegueda Hernández
Rector

Dr. Alfonso Vega López
Secretario General

Dr. Ángel Norzagaray Norzagaray
Vicerrector campus Mexicali

M.A.P. Luis Fernando Zamudio Robles
Coordinador de Planeación y Desarrollo Institucional

Dra. Gisela Montero Alpírez
Directora del Instituto de Ingeniería

Dr. Rafael García Cueto
Instituto de Ingeniería

LCA. José Ernesto López Velázquez
Instituto de Ingeniería