



UNIVERSIDAD AUTÓNOMA DE BAJA CALIFORNIA

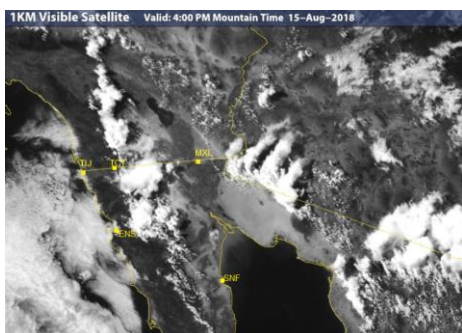


INSTITUTO DE INGENIERÍA

MA-CLIMATOLOGÍA Y METEOROLOGÍA

PRONÓSTICO DEL TIEMPO PARA EL ESTADO DE BAJA CALIFORNIA PARA EL  
**16 DE AGOSTO DEL 2018**

**ANÁLISIS SINÓPTICO:**



Persiste sobre la región de Baja California, flujo del suroeste y la influencia del transporte de nublados y humedad monzónica. Debido a esto, las condiciones de tiempo sobre la entidad, se mantendrán similares con poco cambio en las temperaturas, viento moderado del sureste y nublados parciales con ligera probabilidad de lluvias aisladas. Sin embargo, se prevé que durante el fin de semana, el transporte de nublados y ambiente húmedo disminuyan en gran parte de la entidad.



En las próximas 24 horas, sobre la zona noreste del estado se esperan temperaturas cálidas durante el día, ambiente húmedo y nublados parciales. En la zona costera y la región montañosa del noroeste de la entidad, se pronostican nublados parciales con temperaturas agradables y ambiente húmedo.

## PRONÓSTICO

**MEXICALI:** temperatura mínima de 27°C a 29°C (81-85 °F) y temperatura máxima de 39°C a 41°C (104-107 °F). Temperaturas cálidas, nublados parciales y ambiente húmedo. Viento variable del sureste (10-20 km/hr) .

Mexicali, B. C.		
Jueves	Viernes	Sábado
		
Max: <b>40 °C</b> Min: <b>28°C</b> Lluvia: 10% HR: 55%	Max: <b>41°C</b> Min: <b>28°C</b> Lluvia: 0% HR: 55%	Max: <b>43°C</b> Min: <b>28°C</b> Lluvia: 0% HR: 45%
Viento: <b>10-20 km/hr</b>	Viento: <b>5-15 km/hr</b>	Viento: <b>5-15 km/hr</b>

**TECATE:** temperatura mínima de 18°C a 20°C (65-68 °F) y máxima de 29°C a 31°C (92-95 °F). Temperaturas agradables durante el día, nublados parciales y viento variable del oeste (10-20 km/hr).




Tecate, B. C.		
Jueves	Viernes	Sábado
		
Max: <b>30°C</b> Min: <b>19 °C</b> Lluvia: 10% HR: 65%	Max: <b>32 °C</b> Min: <b>18 °C</b> Lluvia: 0% HR: 65%	Max: <b>32 °C</b> Min: <b>18 °C</b> Lluvia: 0% HR: 65%
Viento: <b>10-20 km/hr</b>	Viento: <b>10-20 km/hr</b>	Viento: <b>10-20 km/hr</b>

**TIJUANA:** temperatura mínima de 19 °C a 21°C (65-69 °F) y temperatura máxima de 24 °C a 26°C (82-85 °F). Nublados parciales con temperaturas agradables durante el día y viento moderado del oeste (5-15 km/hr) .

Tijuana, B. C.		
Jueves	Viernes	Sábado
		
Max: <b>25 °C</b> Min: <b>20 °C</b> Lluvia: 10% HR: 70%	Max: <b>26 °C</b> Min: <b>20°C</b> Lluvia: 0% HR: 70%	Max: <b>26°C</b> Min: <b>19°C</b> Lluvia: 0% HR: 70%
Viento: <b>5-15 km/hr</b>	Viento: <b>5-15 km/hr</b>	Viento: <b>5-15 km/hr</b>



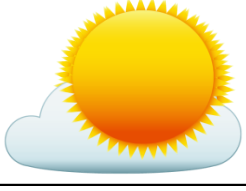
**ENSENADA:** temperatura mínima de 19°C a 21°C (69-72 °F) y temperatura máxima de 25°C a 27°C (80-83 °F). Viento variable del oeste (5-15 km/hr) y probabilidad de nublados parciales.

**Ensenada, B. C.**

Jueves	Viernes	Sábado
		
Max: <b>26 °C</b> Min: <b>22 °C</b> Lluvia: 10% HR: 75%	Max: <b>27 °C</b> Min: <b>21 °C</b> Lluvia: 0% HR: 75%	Max: <b>28 °C</b> Min: <b>20 °C</b> Lluvia: 0% HR: 75%
Viento: 5-15 km/hr	Viento: 5-15 km/hr	Viento: 5-15 km/hr

**SAN FELIPE:** temperatura mínima de 27°C a 29 °C (82-85 °F) y temperatura máxima de 33 °C a 35°C (93-97 °F). Nublados parciales y viento variable del sureste (10-20 km/hr).

**San Felipe, B. C.**

Jueves	Viernes	Sábado
		
Max: <b>34 °C</b> Min: <b>28 °C</b> Lluvia: 10% HR: 55%	Max: <b>37 °C</b> Min: <b>29 °C</b> Lluvia: 0% HR: 50%	Max: <b>37 °C</b> Min: <b>30 °C</b> Lluvia: 0% HR: 50%
Viento: 10-20 km/hr	Viento: 5-15 km/hr	Viento: 5-15 km/hr

**SITIOS WEB DE INTERÉS:**

Análisis en superficie (<http://www.wpc.ncep.noaa.gov/sfc/90fbw.jpg>)

Centro Nacional de Huracanes (<http://www.nhc.noaa.gov/?epac>)

Imágenes de satélite (<http://sat.wrh.noaa.gov/satellite/showsat.php?wfo=sgx&area=west&type=vis&size=1>)



## **Universidad Autónoma de Baja California**

**Dr. Juan Manuel Ocegueda Hernández**  
**Rector**

**Dr. Alfonso Vega López**  
**Secretario General**

**Dr. Miguel Ángel Martínez Romero**  
**Vicerrector campus Mexicali**

**M.A.P. Luis Fernando Zamudio Robles**  
**Coordinador de Planeación y Desarrollo Institucional**

**Dra. Gisela Montero Alpírez**  
**Directora del Instituto de Ingeniería**

**Dr. Rafael García Cueto**  
**Instituto de Ingeniería**

**LCA. José Ernesto López Velázquez**  
**Instituto de Ingeniería**