



UNIVERSIDAD AUTÓNOMA DE BAJA CALIFORNIA

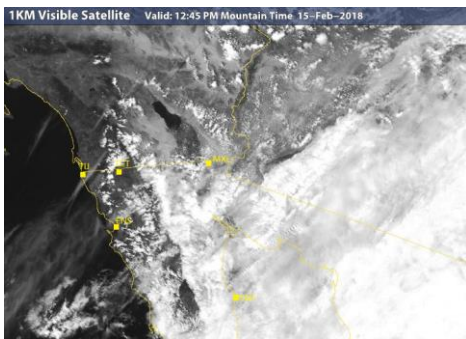


INSTITUTO DE INGENIERÍA

MA-CLIMATOLOGÍA Y METEOROLOGÍA

PRONÓSTICO DEL TIEMPO PARA EL ESTADO DE BAJA CALIFORNIA PARA EL  
**16 DE FEBRERO DEL 2018**

**ANÁLISIS SINÓPTICO:**



Actualmente sobre la región suroeste de los Estados Unidos, el fortalecimiento de un sistema de alta presión frente a la costa, favorece condiciones de tiempo relativamente estables, temperaturas agradables con viento moderado del noroeste y disminución gradual de nublados. Se pronostica que durante las próximas 48 horas, condiciones similares persistan en la entidad; sin embargo, a partir del próximo domingo, la influencia de un sistema de baja presión asociado a un nuevo frente frío, generará cambios significativos en las condiciones del tiempo.

Para las próximas 24 horas, sobre la zona **noreste** de Baja California en la región de desiertos y valles, se esperan temperaturas agradables durante el día con noches frescas, disminución de nublados y viento fresco del noroeste. En la zona costera y la región montañosa del **noroeste** de la entidad, se pronostican nublados parciales con muy bajo potencial, viento variable del noroeste y temperaturas agradables durante el día.

## PRONÓSTICO

**MEXICALI:** temperatura mínima de 7°C a 9°C (44-48 °F) y temperatura máxima de 23°C a 25°C (73-72 °F). Nublados parciales con temperaturas agradables durante el día y noches frías. Viento moderado del noroeste (5-15 km/hr).

Mexicali, B. C.		
Viernes	Sábado	Domingo
		
Max: <b>24</b> °C    Min: <b>7</b> °C Lluvia: 0% HR: 40%	Max: <b>25</b> °C    Min: <b>8</b> °C Lluvia: 0% HR: 35%	Max: <b>27</b> °C    Min: <b>11</b> °C Lluvia: 0% HR: 30%
Viento: 5-15 km/hr	Viento: 5-15 km/hr	Viento: 10-20 km/hr

**TECATE:** temperatura mínima de 5°C a 7°C (41-44 °F) y temperatura máxima de 20°C a 22°C (68-71 °F). Disminución de nublados con temperaturas frescas y noches frías. Viento del oeste (15-25 km/hr).


Tecate, B. C.		
Viernes	Sábado	Domingo
		
Max: <b>22</b> °C    Min: <b>6</b> °C Lluvia: 10% HR: 35%	Max: <b>23</b> °C    Min: <b>6</b> °C Lluvia: 0% HR: 35%	Max: <b>18</b> °C    Min: <b>6</b> °C Lluvia: 0% HR: 50%
Viento: 15-25 km/hr	Viento: 10-20 km/hr	Viento: 10-20 km/hr

**TIJUANA:** temperatura mínima de 7 °C a 9 °C (44-48 °F) y temperatura máxima de 20 °C a 22°C (68-71 °F). Disminución de nublados con temperaturas frescas, viento variable del oeste (5-15 km/hr).

Tijuana, B. C.		
Viernes	Sábado	Domingo
		
Max: <b>22</b> °C    Min: <b>8</b> °C Lluvia: 0% HR: 40%	Max: <b>22</b> °C    Min: <b>10</b> °C Lluvia: 0% HR: 35%	Max: <b>18</b> °C    Min: <b>10</b> °C Lluvia: 20% HR: 50%
Viento: 5-15 km/hr	Viento: 5-15 km/hr	Viento: 10-20 km/hr




**ENSENADA:** temperatura mínima de 10 °C a 12°C (50-53 °F) y temperatura máxima de 21°C a 23°C (70-73 °F). Viento variable del noroeste (5-15 km/hr) y nublados parciales.

**Ensenada, B. C.**

Viernes	Sábado	Domingo
		
Max: <b>23 °C</b> Min: <b>10°C</b> Lluvia: 0% HR: 45%	Max: <b>23 °C</b> Min: <b>11 °C</b> Lluvia: 0% HR: 45%	Max: <b>20 °C</b> Min: <b>11 °C</b> Lluvia: 20% HR: 55%
Viento: 5-15 km/hr	Viento: 5-15 km/hr	Viento: 10-20 km/hr

**SAN FELIPE:** temperatura mínima de 11 a 13 °C (52-55 °F) y temperatura máxima de 20 °C a 22 °C (68-71 °F). Probabilidad de nublados , viento variable del noroeste (10-20 km/hr) y temperaturas frescas.

**San Felipe, B. C.**

Viernes	Sábado	Domingo
		
Max: <b>21 °C</b> Min: <b>12 °C</b> Lluvia: 10% HR: 35%	Max: <b>22 °C</b> Min: <b>13 °C</b> Lluvia: 0% HR: 25%	Max: <b>22 °C</b> Min: <b>12 °C</b> Lluvia: 0% HR: 25%
Viento: 10-20 km/hr	Viento: 5-15 km/hr	Viento: 5-15 km/hr

**SITIOS WEB DE INTERÉS:**

Análisis en superficie (<http://www.wpc.ncep.noaa.gov/sfc/90fbw.jpg>)

Centro Nacional de Huracanes (<http://www.nhc.noaa.gov/?epac>)

Imágenes de satélite (<http://sat.wrh.noaa.gov/satellite/showsat.php?wfo=sgx&area=west&type=vis&size=1>)



## **Universidad Autónoma de Baja California**

**Dr. Juan Manuel Ocegueda Hernández**  
**Rector**

**Dr. Alfonso Vega López**  
**Secretario General**

**Dr. Ángel Norzagaray Norzagaray**  
**Vicerrector campus Mexicali**

**M.A.P. Luis Fernando Zamudio Robles**  
**Coordinador de Planeación y Desarrollo Institucional**

**Dra. Gisela Montero Alpírez**  
**Directora del Instituto de Ingeniería**

**Dr. Rafael García Cueto**  
**Instituto de Ingeniería**

**LCA. José Ernesto López Velázquez**  
**Instituto de Ingeniería**