



UNIVERSIDAD AUTÓNOMA DE BAJA CALIFORNIA

INSTITUTO DE INGENIERÍA

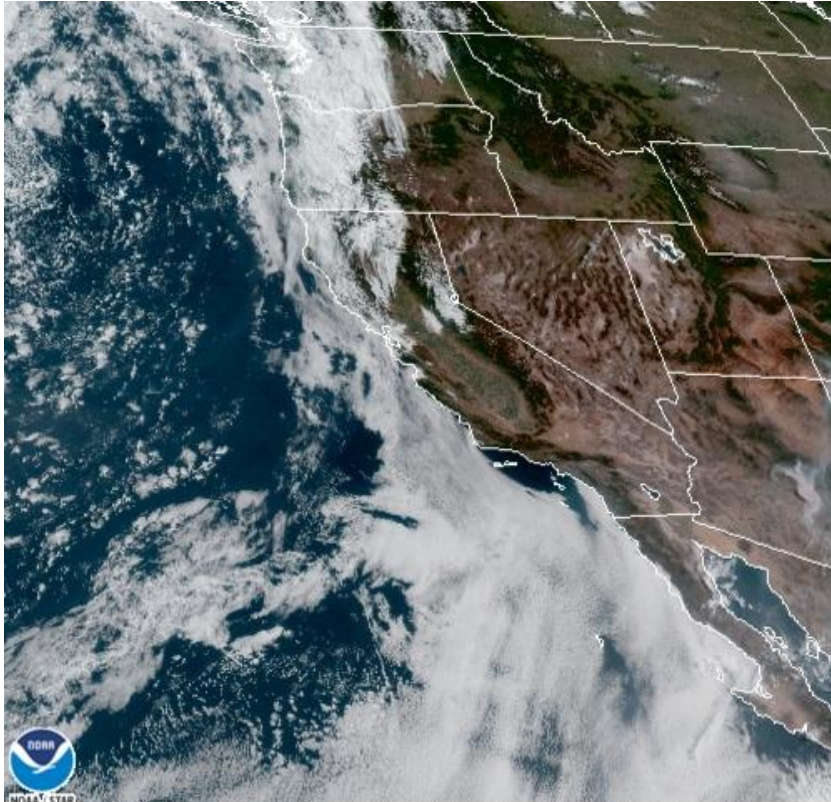
MA-CLIMATOLOGÍA Y METEOROLOGÍA



INSTITUTO DE INGENIERÍA
Universidad Autónoma de Baja California
EXCELENCIA E INNOVACIÓN EN INGENIERÍA

PRONÓSTICO DEL TIEMPO PARA EL ESTADO DE BAJA CALIFORNIA

14 de junio del 2021



14 Jun 2021 15:40Z NESDIS/STAR GOES-West GEOCOLOR

Descripción sinóptica:

Debido al fortalecimiento de un sistema de alta presión al suroeste de los Estados Unidos, actualmente sobre la entidad, predominan condiciones muy cálidas con nublados parciales durante el día. Se espera que durante el resto de la semana, la persistencia del sistema anticiclónico, mantenga altas temperaturas máximas sobre la región suroeste de los Estados Unidos y el norte de Baja California.

En la porción noreste del estado, sobre la zona de desiertos y valles, se pronostican nublados parciales y temperaturas máximas muy cálidas que podrían rondar los 48°C; por otra parte, en la región noroeste se prevén algunos nublados costeros, ambiente húmedo, temperaturas ligeramente cálidas durante el día y agradables por la noche. Se espera que a partir de la próxima semana, la ola de calor pronosticada para la región, disminuya su intensidad y las temperaturas máximas oscilen los 40-42 °C en las regiones de desiertos y valles.



UNIVERSIDAD AUTÓNOMA DE BAJA CALIFORNIA
 INSTITUTO DE INGENIERÍA
 MA-CLIMATOLOGÍA Y METEOROLOGÍA








INSTITUTO DE INGENIERÍA
 Universidad Autónoma de Baja California
 EXCELENCIA E INNOVACIÓN EN INGENIERÍA




PRONÓSTICO EXTENDIDO
 Válido del 15 al 19 de junio del 2021

Mexicali				
M	M	J	V	S
Max: 48°C Min: 27°C HR Max:45% Min:20% Lluvia: 0%	Max: 46°C Min: 28°C HR Max:50% Min:20% Lluvia: 0%	Max: 48°C Min: 30°C HR Max:40% Min:20% Lluvia: 0%	Max: 50°C Min: 29°C HR Max:25% Min:10% Lluvia: 0%	Max: 48°C Min: 28°C HR Max:35% Min:15% Lluvia: 0%
Viento: 5-15 km/hr	Viento: 10-20 km/hr	Viento: 5-15 km/hr	Viento: 5-15 km/hr	Viento: 10-20 km/hr

Tecate				
M	M	J	V	S
Max: 39°C Min: 21°C HR Max:55% Min:25% Lluvia: 0%	Max: 34°C Min: 21°C HR Max:50% Min:25% Lluvia: 0%	Max: 37°C Min: 21°C HR Max:50% Min:25% Lluvia: 0%	Max: 36°C Min: 20°C HR Max:50% Min:25% Lluvia: 0%	Max: 36°C Min: 20°C HR Max:50% Min:25% Lluvia: 0%
Viento: 10-20 km/hr	Viento: 10-20 km/hr	Viento: 10-20 km/hr	Viento: 10-20 km/hr	Viento: 10-20 km/hr

Tijuana				
M	M	J	V	S
				
Max: 29°C Min: 19°C HR Max:80% Min:50% Lluvia: 0%	Max: 28°C Min: 18°C HR Max:80% Min:50% Lluvia: 0%	Max: 29°C Min: 19°C HR Max:80% Min:50% Lluvia: 0%	Max: 29°C Min: 19°C HR Max:80% Min:50% Lluvia: 0%	Max: 29°C Min: 18°C HR Max:80% Min:50% Lluvia: 0%
Viento: 10-20 km/hr	Viento: 10-20 km/hr	Viento: 10-20 km/hr	Viento: 10-20 km/hr	Viento: 10-20 km/hr

Ensenada				
M	M	J	V	S
				
Max: 25°C Min: 19°C HR Max:75% Min:60% Lluvia: 0%	Max: 24°C Min: 19°C HR Max:75% Min:60% Lluvia: 0%	Max: 27°C Min: 20°C HR Max:75% Min:60% Lluvia: 0%	Max: 28°C Min: 20°C HR Max:65% Min:50% Lluvia: 0%	Max: 29°C Min: 20°C HR Max:65% Min:50% Lluvia: 0%
Viento: 5-15 km/hr	Viento: 5-15 km/hr	Viento: 5-15 km/hr	Viento: 5-15 km/hr	Viento: 5-15 km/hr

San Felipe				
M	M	J	V	S
				
Max: 37°C Min: 29°C HR Max:50% Min:40% Lluvia: 0%	Max: 38°C Min: 29°C HR Max:50% Min:40% Lluvia: 0%	Max: 38°C Min: 30°C HR Max:50% Min:40% Lluvia: 0%	Max: 38°C Min: 29°C HR Max:45% Min:35% Lluvia: 0%	Max: 37°C Min: 29°C HR Max:45% Min:35% Lluvia: 0%
Viento: 10-20 km/hr	Viento: 10-20 km/hr	Viento: 10-20 km/hr	Viento: 10-20 km/hr	Viento: 10-20 km/hr

CONDICIONES METEOROLÓGICAS ACTUALES EN MEXICALI. Estación del Instituto de Ingeniería, Mexicali, B.C.



Link permanente:

<https://www.weatherlink.com/embeddablePage/show/fda989fcda774f139c9f819476fe15c0/summary>

▫ Pronóstico de condiciones sinópticas a 48 horas

(https://origin.wpc.ncep.noaa.gov/basicwx/basicwx_ndfd.php)

▫ Imagen satelital visible

(http://rammb.cira.colostate.edu/ramsd/online/loop.asp?data_folder=goes-s-west_goes-east/gwvis04&width=640&height=480)



Universidad Autónoma de Baja California

Dr. Daniel Octavio Valdez Delgadillo

Rector

Dr. Edgar Ismael Alarcón Meza

Secretario General

Dra. Gisela Montero Alpírez

Vicerrectora campus Mexicali

Dr. Joaquín Caso Niebla

Oficina de Planeación y Desarrollo Institucional

Dr. Mario Alberto Curiel Álvarez

Director del Instituto de Ingeniería

M.C. Ernesto López Velázquez

Instituto de Ingeniería