



UNIVERSIDAD AUTÓNOMA DE BAJA CALIFORNIA

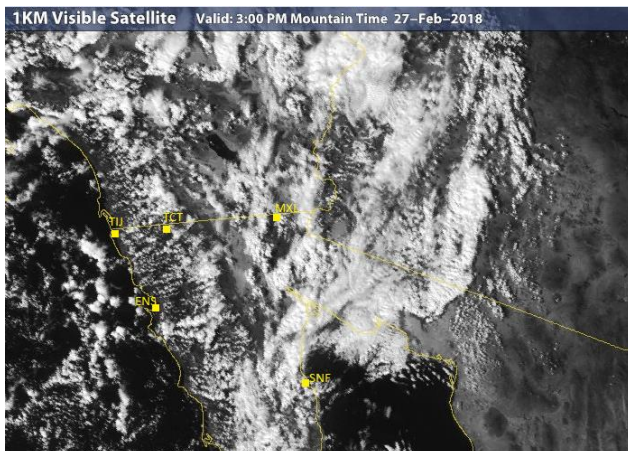


INSTITUTO DE INGENIERÍA

MA-CLIMATOLOGÍA Y METEOROLOGÍA

PRONÓSTICO DEL TIEMPO PARA EL ESTADO DE BAJA CALIFORNIA PARA EL
28 DE FEBRERO DEL 2018

ANÁLISIS SINÓPTICO:



Tras el paso del frente frío N°34 y la influencia del flujo del oeste, actualmente existen sobre la región noroeste del país, condiciones inestables, nublados parciales con ligero potencial de lluvias y viento fresco del oeste. Se pronostica que a partir de mañana (miércoles), las condiciones se tornen más estables y los nublados disminuyan. Sin embargo, se prevé que a partir del próximo viernes, el desplazamiento de un nuevo sistema de baja presión

asociado a un frente frío, genere algunos cambios en las condiciones del tiempo sobre la entidad.


Para mañana, en la zona **noreste** de Baja California en la región de desiertos y valles, se esperan temperaturas diurnas agradables, noches frías y cielo mayormente despejado. En la zona costera y la región montañosa del **noroeste** del estado, se pronostica disminución de nublados, viento variable del noroeste y noches frías.

PRONÓSTICO

MEXICALI: temperatura mínima de 3°C a 5°C (36-39 °F) y temperatura máxima de 20°C a 22°C (65-68 °F). Cielo mayormente despejado, temperaturas frescas durante el día y noches frías. Se espera viento moderado del oeste (5-15 km/hr).

Mexicali, B. C.		
Miércoles	Jueves	Viernes
		
Max: 21 °C Min: 4 °C Lluvia: 0% HR: 25%	Max: 22 °C Min: 8 °C Lluvia: 0% HR: 35%	Max: 24 °C Min: 10 °C Lluvia: 0% HR: 35%
Viento: 5-15 km/hr	Viento: 5-15 km/hr	Viento: 10-20 km/hr

TECATE: temperatura mínima de 0°C a 2°C (30-34 °F) y temperatura máxima de 12°C a 14°C (52-55 °F). Cielo mayormente despejado con temperaturas frescas durante el día, noches muy frías y viento moderado del noroeste (5-15 km/hr).




Tecate, B. C.		
Miércoles	Jueves	Viernes
		
Max: 13 °C Min: 1 °C Lluvia: 0% HR: 50%	Max: 16 °C Min: 4 °C Lluvia: 0% HR: 40%	Max: 13 °C Min: 6 °C Lluvia: 45% HR: 55%
Viento: 5-15 km/hr	Viento: 5-15 km/hr	Viento: 10-20 km/hr

TIJUANA: temperatura mínima de 6 °C a 8 °C (39-43 °F) y temperatura máxima de 14 °C a 16°C (55-60 °F). Cielo mayormente despejado con temperaturas frescas durante el día y noches frías. Viento variable del noroeste y noreste (5-15 km/hr).

Tijuana, B. C.		
Miércoles	Jueves	Viernes
		
Max: 15 °C Min: 7 °C Lluvia: 0% HR: 50%	Max: 16 °C Min: 8 °C Lluvia: 0% HR: 50%	Max: 16 °C Min: 9 °C Lluvia: 35% HR: 55%
Viento: 5-15 km/hr	Viento: 5-15 km/hr	Viento: 10-20 km/hr




ENSENADA: temperatura mínima de 5°C a 7°C (40-43 °F) y temperatura máxima de 15°C a 17°C (58-62 °F). Viento variable del noroeste y noreste (5-15 km/hr) con cielo mayormente despejado.

Ensenada, B. C.

Miércoles	Jueves	Viernes
		
Max: 16 °C Min: 6 °C Lluvia: 0% HR: 50%	Max: 17 °C Min: 7 °C Lluvia: 0% HR: 50%	Max: 18 °C Min: 11 °C Lluvia: 30% HR: 55%
Viento: 5-15 km/hr	Viento: 5-15 km/hr	Viento: 5-15 km/hr

SAN FELIPE: temperatura mínima de 9 a 11 °C (46-49 °F) y temperatura máxima de 17 °C a 19 °C (64-67 °F). Cielo mayormente despejado con viento variable del noroeste (5-15 km/hr) y temperaturas frescas.

San Felipe, B. C.

Miércoles	Jueves	Viernes
		
Max: 18 °C Min: 10 °C Lluvia: 0% HR: 50%	Max: 19 °C Min: 10 °C Lluvia: 0% HR: 50%	Max: 21 °C Min: 12 °C Lluvia: 0% HR: 50%
Viento: 10-20 km/hr	Viento: 10-20 km/hr	Viento: 5-15 km/hr

SITIOS WEB DE INTERÉS:

Análisis en superficie (<http://www.wpc.ncep.noaa.gov/sfc/90fbw.jpg>)

Centro Nacional de Huracanes (<http://www.nhc.noaa.gov/?epac>)

Imágenes de satélite (<http://sat.wrh.noaa.gov/satellite/showsat.php?wfo=sgx&area=west&type=vis&size=1>)



Universidad Autónoma de Baja California

Dr. Juan Manuel Ocegueda Hernández
Rector

Dr. Alfonso Vega López
Secretario General

Dr. Ángel Norzagaray Norzagaray
Vicerrector campus Mexicali

M.A.P. Luis Fernando Zamudio Robles
Coordinador de Planeación y Desarrollo Institucional

Dra. Gisela Montero Alpírez
Directora del Instituto de Ingeniería

Dr. Rafael García Cueto
Instituto de Ingeniería

LCA. José Ernesto López Velázquez
Instituto de Ingeniería