



UNIVERSIDAD AUTÓNOMA DE BAJA CALIFORNIA

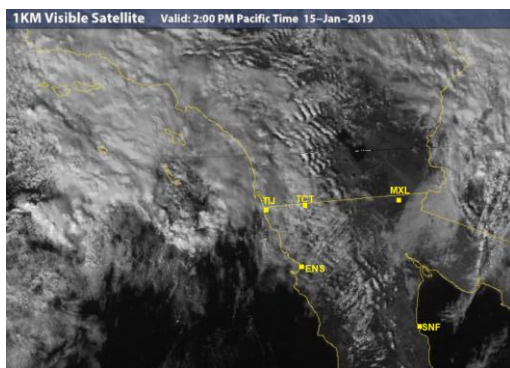


INSTITUTO DE INGENIERÍA

MA-CLIMATOLOGÍA Y METEOROLOGÍA

PRONÓSTICO DEL TIEMPO PARA EL ESTADO DE BAJA CALIFORNIA PARA EL
16 DE ENERO DEL 2019

ANÁLISIS SINÓPTICO:




Las condiciones de inestabilidad generadas por el paso de un sistema frontal cercano a la región, mantienen en Baja California, nublados con ligero potencial de lluvias, ambiente húmedo y temperaturas frescas. Se pronostica que debido a la influencia de un nuevo sistema frontal, las condiciones de tiempo persistan similares sobre la mayor parte de la entidad a lo largo de la semana.



Mañana, sobre la zona noreste de Baja California en la región de desiertos y valles, se pronostican temperaturas frescas, noches frías con nublados parciales y ambiente húmedo; en la zona costera y la región montañosa al noroeste de la entidad, se esperan temperaturas frescas y nublados con potencial de lluvias ligeras.

PRONÓSTICO

MEXICALI: temperatura mínima de 10°C a 12°C (50-53 °F) y temperatura máxima de 19°C a 21°C (66-69 °F). Nublados parciales con bajo potencial de lluvias aisladas, viento variable del noroeste (5-15 km/hr).

Mexicali, B. C.		
Miércoles	Jueves	Viernes
		
Max: 20 °C Min: 11°C Lluvia: 0% HR: 75%	Max: 22°C Min: 13°C Lluvia: 10% HR: 70%	Max: 22°C Min: 9°C Lluvia: 0% HR: 70%
Viento: 5-15 km/hr	Viento: 5-15 km/hr	Viento: 10-20 km/hr

TECATE: temperatura mínima de 9°C a 11°C (48-51 °F) y máxima de 16°C a 18°C (61-64 °F). Temperaturas frescas con nublados parciales y ligero potencial de lluvias. Viento fresco del noroeste.




Tecate, B. C.		
Miércoles	Jueves	Viernes
		
Max: 18°C Min: 10 °C Lluvia: 10% HR: 70%	Max: 16 °C Min: 10 °C Lluvia: 40% HR: 70%	Max: 15 °C Min: 8 °C Lluvia: 20% HR: 75%
Viento: 10-20 km/hr	Viento: 10-20 km/hr	Viento: 10-20 km/hr

TIJUANA: temperatura mínima de 11 °C a 13°C (52-55 °F) y temperatura máxima de 17 °C a 19°C (62-66 °F). Temperaturas frescas con nublados parciales y ligero potencial de lluvias aisladas. Viento del noroeste con velocidades de 5-15 Km/hr

Tijuana, B. C.		
Miércoles	Jueves	Viernes
		
Max: 19 °C Min: 12 °C Lluvia: 15% HR: 70%	Max: 18 °C Min: 13°C Lluvia: 45% HR: 75%	Max: 16°C Min: 10°C Lluvia: 10% HR: 75%
Viento: 10-20 km/hr	Viento: 10-20 km/hr	Viento: 10-20 km/hr




ENSENADA: temperatura mínima de 10°C a 12°C (50-53 °F) y temperatura máxima de 17 °C a 19°C (62-66 °F). Nublados parciales y ligero potencial de lluvias. Viento variable del noroeste (5-15 km/hr).

Ensenada, B. C.

Miércoles	Jueves	Viernes
		
Max: 18 °C Min: 11°C Lluvia: 0% HR: 70%	Max: 17 °C Min: 12 °C Lluvia: 40% HR: 75%	Max: 16 °C Min: 9 °C Lluvia: 0% HR: 75%
Viento: 5-15 km/hr	Viento: 5-15 km/hr	Viento: 10-20 km/hr

SAN FELIPE: temperatura mínima de 11 °C a 13 °C (52-55 °F) y temperatura máxima de 17 °C a 19 °C (62-66 °F). Nublados parciales con baja probabilidad de lluvias. Viento variable del noroeste (5-15 km/hr).

San Felipe, B. C.

Miércoles	Jueves	Viernes
		
Max: 18 °C Min: 12 °C Lluvia: 0% HR: 70%	Max: 18 °C Min: 12°C Lluvia: 0% HR: 70%	Max: 21 °C Min: 14 °C Lluvia: 0% HR: 60%
Viento: 5-15 km/hr	Viento: 5-15 km/hr	Viento: 10-20 km/hr

SITIOS WEB DE INTERÉS:

Análisis en superficie (<http://www.wpc.ncep.noaa.gov/sfc/90fbw.jpg>)

Imágenes de satélite (<http://sat.wrh.noaa.gov/satellite/showsat.php?wfo=sgx&area=west&type=vis&size=1>)



Universidad Autónoma de Baja California

Dr. Juan Manuel Ocegueda Hernández
Rector

Dr. Alfonso Vega López
Secretario General

Dr. Miguel Ángel Martínez Romero
Vicerrector campus Mexicali

M.A.P. Luis Fernando Zamudio Robles
Coordinador de Planeación y Desarrollo Institucional

Dra. Gisela Montero Alpírez
Directora del Instituto de Ingeniería

Dr. Rafael García Cueto
Instituto de Ingeniería

LCA. José Ernesto López Velázquez
Instituto de Ingeniería