



UNIVERSIDAD AUTÓNOMA DE BAJA CALIFORNIA

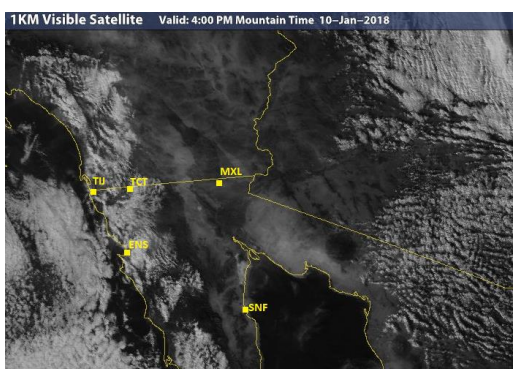


INSTITUTO DE INGENIERÍA

MA-CLIMATOLOGÍA Y METEOROLOGÍA

PRONÓSTICO DEL TIEMPO PARA EL ESTADO DE BAJA CALIFORNIA PARA EL  
**11 DE ENERO DEL 2018**

**ANÁLISIS SINÓPTICO:**



Tras el paso del sistema frontal N°22 sobre la región noroeste del país, el fortalecimiento de un sistema de alta presión sobre la región sur de Estados Unidos, favorece actualmente condiciones estables con disminución de nublados, viento fresco y ambiente húmedo en la mayor parte de Baja California. Se prevé que a partir de mañana y durante el fin de semana, exista una gradual recuperación de las temperaturas máximas y condiciones de tiempo estable.

En las próximas 24 horas, sobre la región noreste de Baja California en la zona de desiertos y valles, se pronostican temperaturas agradables, viento variable del oeste con ambiente húmedo y cielo mayormente despejado. En la zona costera y la región montañosa del noroeste, se espera disminución de nublados, temperaturas frescas con ambiente húmedo y viento moderado del noroeste.

## PRONÓSTICO

**MEXICALI:** temperatura mínima de 8°C a 10°C (46-50 °F) y temperatura máxima de 23°C a 25°C (72-75 °F). Temperaturas agradables con cielo mayormente despejado y viento fresco del norte y noroeste (5-15 km/hr).

Mexicali, B. C.		
Jueves	Viernes	Sábado
		
Max: <b>24 °C</b> Min: <b>9 °C</b> Lluvia: 0% HR: 65%	Max: <b>25 °C</b> Min: <b>11 °C</b> Lluvia: 0% HR: 50%	Max: <b>26 °C</b> Min: <b>11 °C</b> Lluvia: 0% HR: 45%
Viento: 5-15 km/hr	Viento: 5-15 km/hr	Viento: 10-20 km/hr

**TECATE:** temperatura mínima de 8°C a 10°C (44-48 °F) y temperatura máxima de 19°C a 21°C (69-73°F). Disminución de nublados, viento fresco del noroeste (5-15 km/hr) y recuperación de las temperaturas máximas.


Tecate, B. C.		
Jueves	Viernes	Sábado
		
Max: <b>20 °C</b> Min: <b>9 °C</b> Lluvia: 0% HR: 70%	Max: <b>22 °C</b> Min: <b>13 °C</b> Lluvia: 0% HR: 60%	Max: <b>26 °C</b> Min: <b>12 °C</b> Lluvia: 0% HR: 50%
Viento: 5-15 km/hr	Viento: 5-15 km/hr	Viento: 5-15 km/hr

**TIJUANA:** temperatura mínima de 8 °C a 10 °C (47-50 °F) y temperatura máxima de 20 °C a 22°C (69-73 °F). Disminución de nublados, gradual recuperación de temperaturas diurnas y viento moderado del noroeste (5-15 km/hr).

Tijuana, B. C.		
Jueves	Viernes	Sábado
		
Max: <b>22 °C</b> Min: <b>10 °C</b> Lluvia: 0% HR: 70%	Max: <b>23 °C</b> Min: <b>13 °C</b> Lluvia: 0% HR: 60%	Max: <b>26 °C</b> Min: <b>12 °C</b> Lluvia: 0% HR: 50%
Viento: 5-15 km/hr	Viento: 5-15 km/hr	Viento: 5-15 km/hr




**ENSENADA:** temperatura mínima de 9 °C a 11°C (48-51 °F) y temperatura máxima de 20°C a 22°C (69-73 °F). Viento variable del noroeste (5-15 km/hr) con gradual recuperación de las temperaturas y disminución de nublados.

**Ensenada, B. C.**

Jueves	Viernes	Sábado
		
Max: <b>22 °C</b> Min: <b>10°C</b> Lluvia: 0% HR: 70%	Max: <b>23 °C</b> Min: <b>13 °C</b> Lluvia: 0% HR: 60%	Max: <b>26 °C</b> Min: <b>12 °C</b> Lluvia: 0% HR: 50%
Viento: 5-15 km/hr	Viento: 5-15 km/hr	Viento: 5-15 km/hr

**SAN FELIPE:** temperatura mínima de 11 a 13 °C (51-55 °F) y temperatura máxima de 21 °C a 23 °C (69-73 °F). Cielo mayormente despejado y viento variable del noroeste (10-20 km/hr).

**San Felipe, B. C.**

Jueves	Viernes	Sábado
		
Max: <b>21 °C</b> Min: <b>12 °C</b> Lluvia: 0% HR: 45%	Max: <b>23 °C</b> Min: <b>14 °C</b> Lluvia: 0% HR: 40%	Max: <b>25 °C</b> Min: <b>14 °C</b> Lluvia: 0% HR: 40%
Viento: 10-20 km/hr	Viento: 5-15 km/hr	Viento: 10-20 km/hr

**SITIOS WEB DE INTERÉS:**

Análisis en superficie (<http://www.wpc.ncep.noaa.gov/sfc/90fbw.jpg>)

Centro Nacional de Huracanes (<http://www.nhc.noaa.gov/?epac>)

Imágenes de satélite (<http://sat.wrh.noaa.gov/satellite/showsat.php?wfo=sgx&area=west&type=vis&size=1>)



## **Universidad Autónoma de Baja California**

**Dr. Juan Manuel Ocegueda Hernández**  
**Rector**

**Dr. Alfonso Vega López**  
**Secretario General**

**Dr. Ángel Norzagaray Norzagaray**  
**Vicerrector campus Mexicali**

**M.A.P. Luis Fernando Zamudio Robles**  
**Coordinador de Planeación y Desarrollo Institucional**

**Dra. Gisela Montero Alpírez**  
**Directora del Instituto de Ingeniería**

**Dr. Rafael García Cueto**  
**Instituto de Ingeniería**

**LCA. José Ernesto López Velázquez**  
**Instituto de Ingeniería**