



UNIVERSIDAD AUTÓNOMA DE BAJA CALIFORNIA

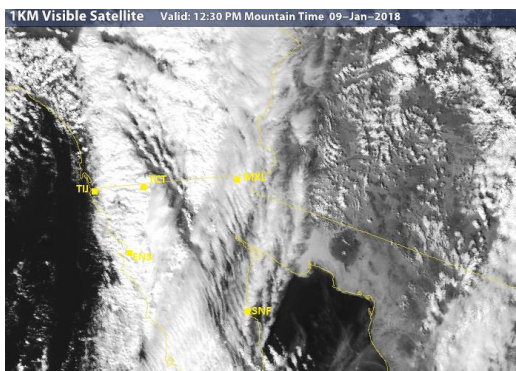


INSTITUTO DE INGENIERÍA

MA-CLIMATOLOGÍA Y METEOROLOGÍA

PRONÓSTICO DEL TIEMPO PARA EL ESTADO DE BAJA CALIFORNIA PARA EL
10 DE ENERO DEL 2018

ANÁLISIS SINÓPTICO:



Actualmente sobre la región suroeste de los Estados Unidos, el desplazamiento del sistema frontal N°22, favorece condiciones de tiempo inestable con viento fresco, nublados y potencial de lluvias. Sobre la entidad, las precipitaciones de las últimas 24 horas se han concentrado en partes altas y la región noroeste, sin embargo, se prevé que a partir de mañana (miércoles), las condiciones de tiempo se tornen gradualmente más estables y los nublados disminuyan.

En las siguientes 24 horas, sobre la región noreste de Baja California en la zona de desiertos y valles, se prevén temperaturas frescas, viento moderado del oeste, ambiente húmedo y algunos nublados parciales. En la zona costera y la región montañosa del noroeste, se espera gradual disminución de nublados, temperaturas frescas y viento moderado del oeste.

PRONÓSTICO

MEXICALI: temperatura mínima de 8°C a 10°C (46-50 °F) y temperatura máxima de 22°C a 24°C (71-75 °F). Temperaturas frescas con nublados parciales y viento fresco del oeste (5-15 km/hr).

Mexicali, B. C.		
Miércoles	Jueves	Viernes
		
Max: 23 °C Min: 9 °C Lluvia: 0% HR: 45%	Max: 24 °C Min: 8 °C Lluvia: 0% HR: 50%	Max: 25 °C Min: 10 °C Lluvia: 0% HR: 45%
Viento: 5-15 km/hr	Viento: 5-15 km/hr	Viento: 5-15 km/hr

TECATE: temperatura mínima de 6°C a 8°C (42-46 °F) y temperatura máxima de 13°C a 15°C (55-59 °F). Gradual disminución de nublados con viento fresco del oeste (5-15 km/hr) y temperaturas frescas.

Tecate, B. C.		
Miércoles	Jueves	Viernes
		
Max: 14 °C Min: 7 °C Lluvia: 15% HR: 70%	Max: 21 °C Min: 7 °C Lluvia: 0% HR: 45%	Max: 24 °C Min: 11 °C Lluvia: 0% HR: 40%
Viento: 5-15 km/hr	Viento: 10-20 km/hr	Viento: 5-15 km/hr

TIJUANA: temperatura mínima de 7 °C a 9 °C (44-48 °F) y temperatura máxima de 15 °C a 17°C (59-62 °F). Disminución de nublados con temperaturas frescas y viento moderado del oeste (5-15 km/hr).




Tijuana, B. C.		
Miércoles	Jueves	Viernes
		
Max: 16 °C Min: 8 °C Lluvia: 20% HR: 70%	Max: 23 °C Min: 11 °C Lluvia: 0% HR: 60%	Max: 22 °C Min: 12 °C Lluvia: 0% HR: 50%
Viento: 5-15 km/hr	Viento: 5-15 km/hr	Viento: 5-15 km/hr

Para mayor información: uabc.difusionpronostico@gmail.com – Ernesto.lopez16@uabc.edu.mx o al 6865664150 ext. 130

Elaboró: LCA. Ernesto López Velázquez y Dr. Rafael García Cueto




ENSENADA: temperatura mínima de 9 °C a 11°C (48-51 °F) y temperatura máxima de 16°C a 18°C (61-64 °F). Viento variable del oeste (5-15 km/hr) con gradual disminución de nublados y potencial de lluvias.

Ensenada, B. C.

Miércoles	Jueves	Viernes
		
Max: 17 °C Min: 10°C Lluvia: 20% HR: 70%	Max: 21 °C Min: 10 °C Lluvia: 0% HR: 60%	Max: 23 °C Min: 12 °C Lluvia: 0% HR: 50%
Viento: 5-15 km/hr	Viento: 5-15 km/hr	Viento: 5-15 km/hr

SAN FELIPE: temperatura mínima de 11 a 13 °C (51-55 °F) y temperatura máxima de 21 °C a 23 °C (69-73 °F). Cielo mayormente despejado con nublados parciales y viento variable del oeste (10-20 km/hr).

San Felipe, B. C.

Miércoles	Jueves	Viernes
		
Max: 22 °C Min: 12 °C Lluvia: 0% HR: 45%	Max: 25 °C Min: 14 °C Lluvia: 0% HR: 40%	Max: 25 °C Min: 15 °C Lluvia: 0% HR: 40%
Viento: 10-20 km/hr	Viento: 5-15 km/hr	Viento: 5-15 km/hr

SITIOS WEB DE INTERÉS:

Análisis en superficie (<http://www.wpc.ncep.noaa.gov/sfc/90fbw.jpg>)

Centro Nacional de Huracanes (<http://www.nhc.noaa.gov/?epac>)

Imágenes de satélite (<http://sat.wrh.noaa.gov/satellite/showsat.php?wfo=sgx&area=west&type=vis&size=1>)



Universidad Autónoma de Baja California

Dr. Juan Manuel Ocegueda Hernández
Rector

Dr. Alfonso Vega López
Secretario General

Dr. Ángel Norzagaray Norzagaray
Vicerrector campus Mexicali

M.A.P. Luis Fernando Zamudio Robles
Coordinador de Planeación y Desarrollo Institucional

Dra. Gisela Montero Alpírez
Directora del Instituto de Ingeniería

Dr. Rafael García Cueto
Instituto de Ingeniería

LCA. José Ernesto López Velázquez
Instituto de Ingeniería