



UNIVERSIDAD AUTÓNOMA DE BAJA CALIFORNIA

INSTITUTO DE INGENIERÍA

MA-CLIMATOLOGÍA Y METEOROLOGÍA



INSTITUTO DE INGENIERÍA
Universidad Autónoma de Baja California
EXCELENCIA E INNOVACIÓN EN INGENIERÍA

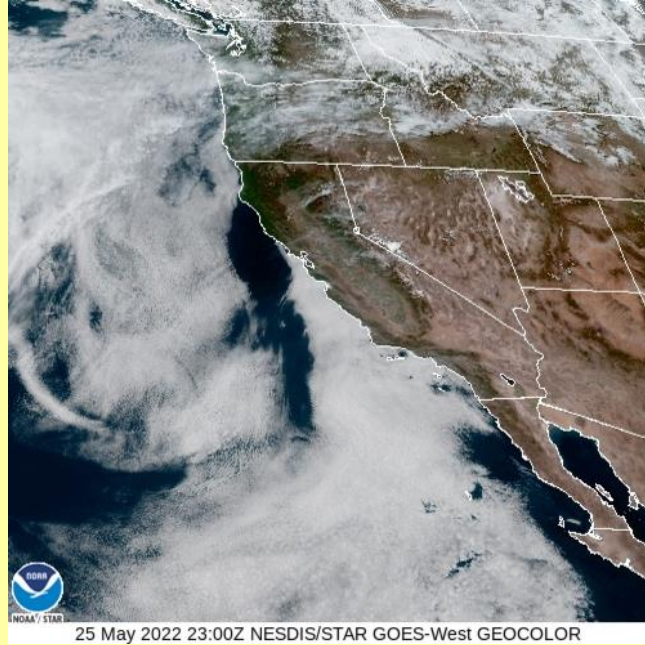
PRONÓSTICO DEL TIEMPO PARA EL ESTADO DE BAJA CALIFORNIA

25 de mayo del 2022

Descripción sinóptica:

Un sistema de baja presión extendido en superficie sobre la porción sur de California y el norte de la entidad, interactúa con un sistema de alta presión a niveles medios sobre la región oeste de Arizona. Dicha situación favorece condiciones de cielos mayormente despejados y aumento de las temperaturas máximas sobre las zonas de desiertos y valles, mientras que en la zona costera las condiciones persisten agradables con algunos nublados parciales.


El pronóstico en Baja California para las próximas 36 horas, indica que las temperaturas máximas aumentarán, especialmente sobre la porción noreste; Mexicali espera un aumento de las máximas entre los 39-41 °C y disminución del ambiente húmedo. El pronóstico extendido hacia el fin de semana, indica que el paso de un ligero sistema frontal a partir de la tarde del viernes, disminuirá ligeramente las temperaturas cálidas y aumentará las velocidades del viento.



Animación

Pronóstico extendido 

Mexicali **Tijuana** **Tecate** **Ensenada** **San Felipe**

*Para cambiar las unidades del pronóstico extendido, presione  en la esquina superior derecha del sitio web.

Las condiciones meteorológicas actuales, aquí:

GLOSARIO

Alta presión: conocida también como anticiclón, genera comúnmente cielos despejados, áreas con poco viento, condiciones propensas a la contaminación atmosférica y ausencia de nubes y tormentas.

En algunos caso cerca del mar o en áreas húmedas especialmente en invierno, determinan nieblas o neblinas en las horas de mayor enfriamiento.

Una alta presión atmosférica o anticiclón es lo opuesto al ciclón o baja presión atmosférica.



Más información o sugerencias: difusionpronostico.ii@uabc.edu.mx

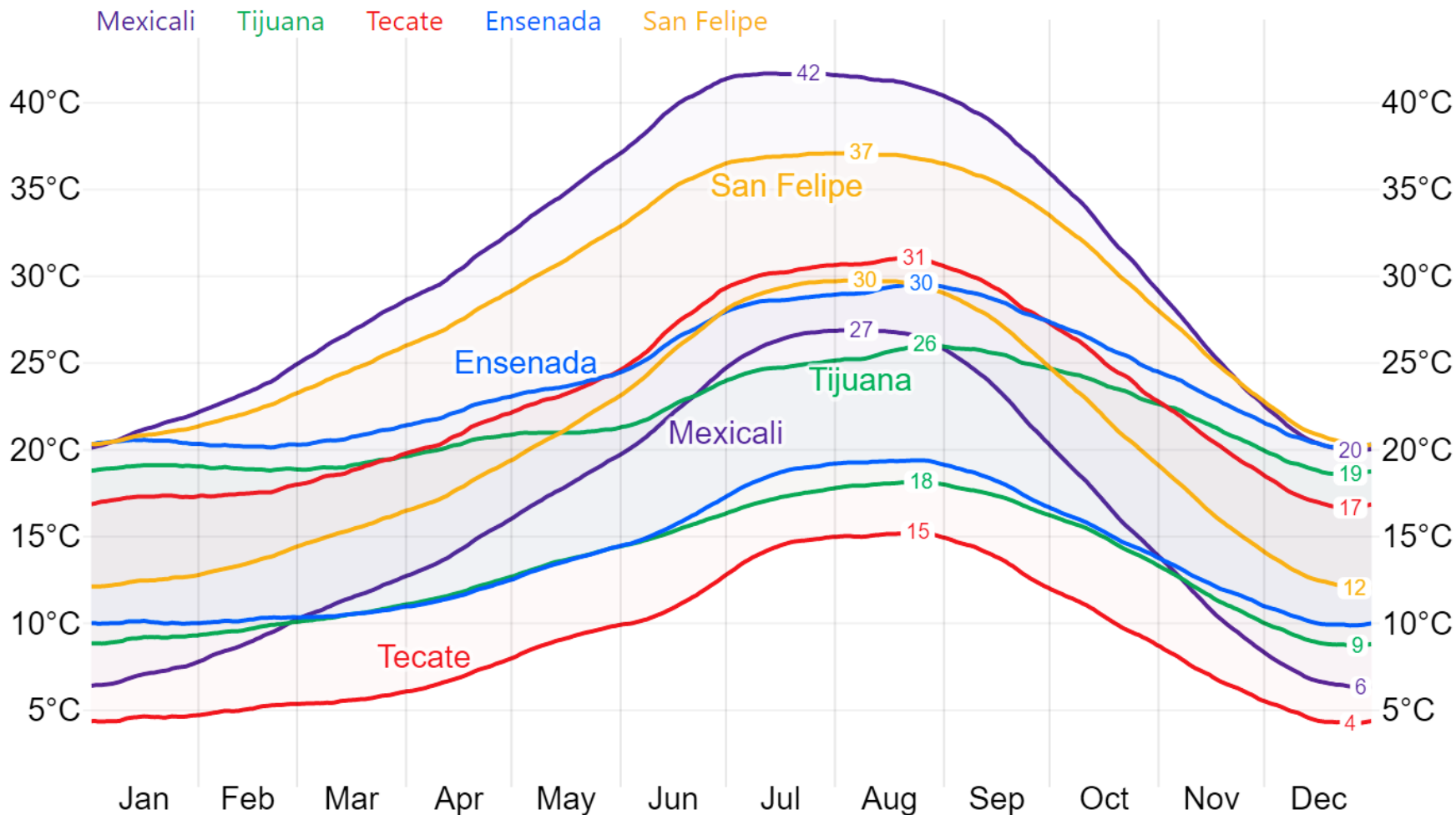
<http://institutodeingenieria.uabc.mx/index.php/pronostico-del-tiempo>



INSTITUTO DE INGENIERÍA
Universidad Autónoma de Baja California
EXCELENCIA E INNOVACIÓN EN INGENIERÍA



Promedios diarios de Tmax y Tmin



Este gráfico fue elaborado mediante la herramienta comparativa gratuita del sitio www.weatherspark.com
Los datos provienen de la base "MERRA-5" y muestran un promedio de simulaciones históricas de datos climáticos de 1980 a la fecha.

****Aclaración:** Esta es una herramienta de visualización climática para fines educativos, la información provista por el sitio web gratuito no asegura la precisión de los datos; las series de datos son obtenidas de las salidas de modelos y podrían cometer errores; la resolución espacial (50 km) no permite la observación de microclimas; es conocido que pueden existir dificultades en la representación de datos cercanos a zonas costeras y relieves complejos.



Universidad Autónoma de Baja California

Dr. Daniel Octavio Valdez Delgadillo

Rector

Dr. Luis Enrique Palafox Maestre

Secretario General

Dra. Gisela Montero Alpírez

Vicerrectora campus Mexicali

Dr. Joaquín Caso Niebla

Oficina de Planeación y Desarrollo Institucional

Dr. Mario Alberto Curiel Álvarez

Director del Instituto de Ingeniería

M.C. Ernesto López Velázquez

Instituto de Ingeniería