



# UNIVERSIDAD AUTÓNOMA DE BAJA CALIFORNIA

## INSTITUTO DE INGENIERÍA

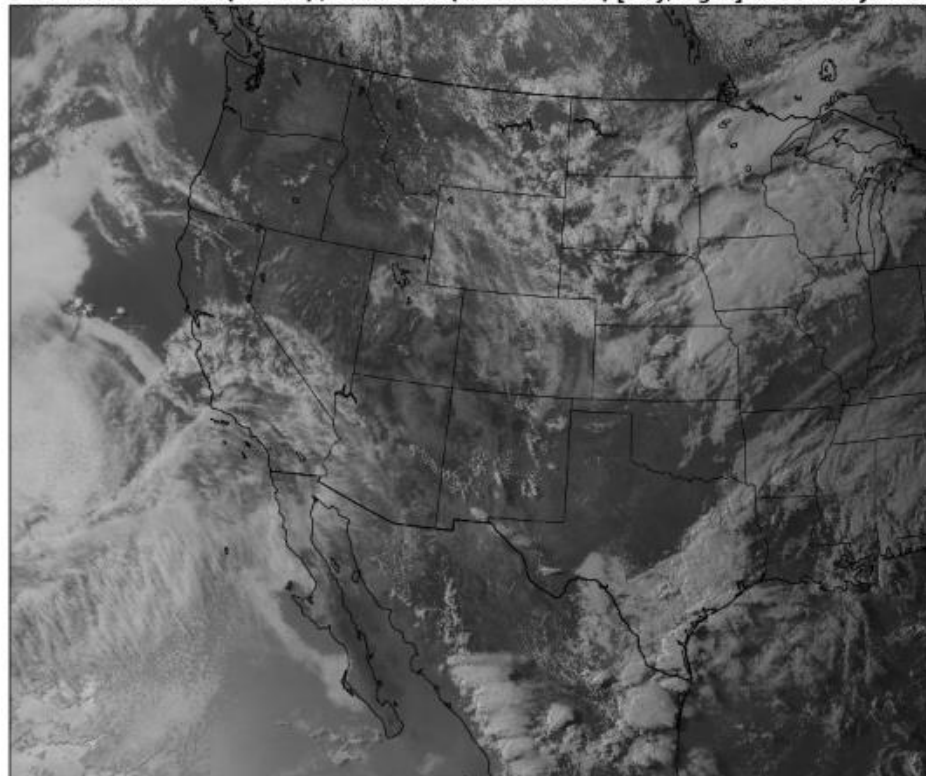
MA-CLIMATOLOGÍA Y METEOROLOGÍA



### PRONÓSTICO DEL TIEMPO PARA EL ESTADO DE BAJA CALIFORNIA

Válido al 12 de junio del 2019

GOES-16 Channel 2 (visible) / Channel 7 (shortwave IR) [Day/Night] at 00:05Z Jun 12



#### **Análisis sinóptico:**

Persiste sobre la región de Baja California, la ligera influencia de un sistema de alta presión que en interacción con el flujo del oeste, mantiene sobre la entidad, nublados ligeros y algunas rachas de viento con temperaturas cálidas sobre la zona de desiertos. El pronóstico para las próximas 36 horas, prevé pocos cambios en las condiciones actuales, e indica que las altas temperaturas continuarán sobre el noreste de la entidad.




Mañana, en la región de desiertos y valles, se esperan nublados ligeros con temperaturas muy cálidas y viento moderado del oeste. En la zona costera y la región montañosa al noroeste de Baja California, se pronostican algunos nublados parciales en la costa, temperaturas agradables y viento moderado del oeste.




Para mayor información: [Ernesto.lopez16@uabc.edu.mx](mailto:Ernesto.lopez16@uabc.edu.mx) o al 6865664150 ext. 130

Elaboró: Ernesto López Velázquez

**MEXICALI:** temperatura mínima de 24°C a 26°C (75-78 °F) y temperatura máxima de 44°C a 46°C (110-113 °F). Nublados parciales, temperaturas muy cálidas durante el día y viento variable del oeste (10-20km/hr).

**TECATE:** temperatura mínima de 14°C a 16°C (58-61 °F) y máxima de 32°C a 34°C (90-95 °F). Temperaturas cálidas durante el día, cielo parcialmente nublado y viento variable del oeste (10-20 km/hr).

Mexicali, B. C.		
M	J	V
		
Max: 46°C Min: 25°C Lluvia: 0%	Max: 43°C Min: 24°C Lluvia: 0%	Max: 42°C Min: 22°C Lluvia: 0%
Viento: 10-20 km/hr	Viento: 15-25 km/hr	Viento: 15-25 km/hr

Tecate, B. C.		
M	J	V
		
Max: 33°C Min: 15°C Lluvia: 0%	Max: 30°C Min: 12°C Lluvia: 0%	Max: 28°C Min: 12°C Lluvia: 0%
Viento: 10-20 km/hr	Viento: 10-20 km/hr	Viento: 10-20 km/hr




**TIJUANA:** temperatura mínima de 15°C a 17°C (60-63 °F) y temperatura máxima de 25°C a 27°C (77-80 °F). Temperaturas cálidas durante el día, nublados costeros y viento variable del oeste (10-20 Km/hr).

**ENSENADA:** temperatura mínima de 16°C a 18°C (61-65 °F) y temperatura máxima de 23°C a 25°C (74-77 °F). Temperaturas diurnas agradables, nublados parciales en la costa y viento variable del oeste (5-15 km/hr).

Tijuana, B. C.		
M	J	V
		
Max: 26°C Min: 16°C Lluvia: 0%	Max: 24°C Min: 16°C Lluvia: 0%	Max: 22°C Min: 16°C Lluvia: 0%
Viento: 5-15 km/hr	Viento: 5-15 km/hr	Viento: 5-15 km/hr

Ensenada, B. C.		
M	J	V
		
Max: 24°C Min: 17°C Lluvia: 0%	Max: 24°C Min: 15°C Lluvia: 0%	Max: 23°C Min: 15°C Lluvia: 0%
Viento: 5-15 km/hr	Viento: 5-15 km/hr	Viento: 5-15 km/hr

**SAN FELIPE:** temperatura mínima de 26°C a 28°C (80-84 °F) y temperatura máxima de 37°C a 39°C (92-98 °F). Nublados parciales con viento del oeste (5-15 km/hr) y temperaturas cálidas.

San Felipe, B. C.		
M	J	V
		
Max: 39°C Min: 27°C Lluvia: 0%	Max: 36°C Min: 25°C Lluvia: 0%	Max: 35°C Min: 24°C Lluvia: 0%
Viento: 5-15 km/hr	Viento: 5-15 km/hr	Viento: 10-20 km/hr

#### SITIOS WEB DE INTERÉS:

Análisis en superficie (<http://www.wpc.ncep.noaa.gov/sfc/90fbw.jpg>)  
 Imágenes de satélite  
 (<http://sat.wrh.noaa.gov/satellite/showsat.php?wfo=sgx&area=west&type=vis&size=1>)

Mayor información: [Ernesto.lopez16@uabc.edu.mx](mailto:Ernesto.lopez16@uabc.edu.mx) o al 6865664150 ext. 130  
 Elaboró: Ernesto López Velázquez



## **Universidad Autónoma de Baja California**

Dr. Daniel Octavio Valdez Delgadillo

**Rector**

Dr. Edgar Ismael Alarcón Meza

**Secretario General**

Dra. Gisela Montero Alpírez

**Vicerrectora campus Mexicali**

Dr. Joaquín Caso Niebla

**Coordinador de Planeación y Desarrollo Institucional**

Dr. Mario Alberto Curiel Álvarez

**Director provisional del Instituto de Ingeniería**

M.C. Ernesto López Velázquez

**Instituto de Ingeniería**