



UNIVERSIDAD AUTÓNOMA DE BAJA CALIFORNIA

INSTITUTO DE INGENIERÍA

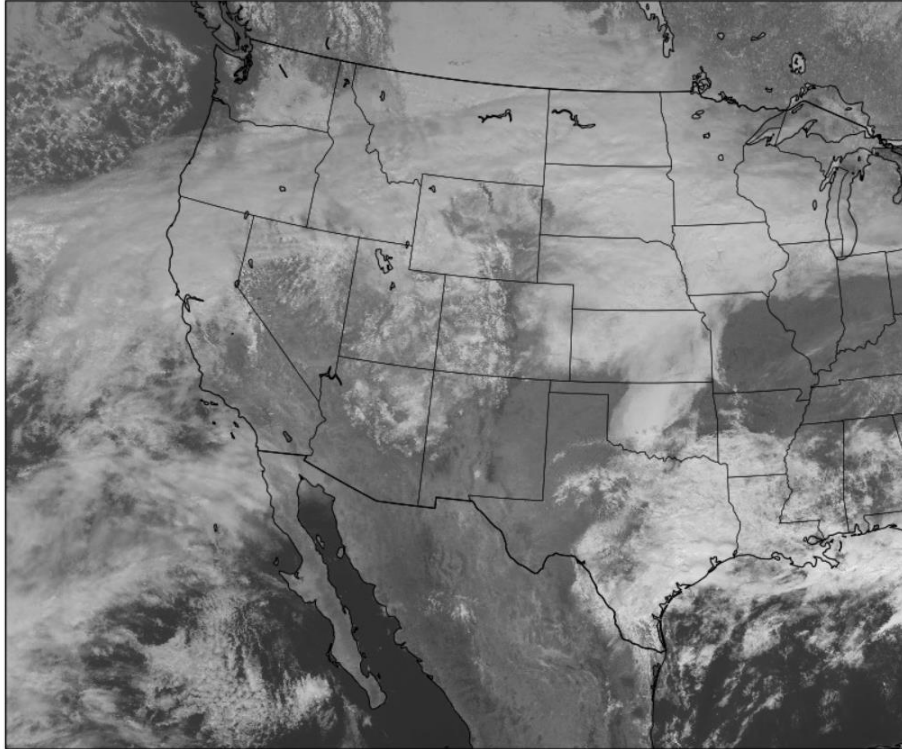
MA-CLIMATOLOGÍA Y METEOROLOGÍA



PRONÓSTICO DEL TIEMPO PARA EL ESTADO DE BAJA CALIFORNIA

Válido al 27 de febrero del 2019

GOES-16 Channel 2 (visible) / Channel 7 (shortwave IR) [Day/Night] at 18:20Z Feb 26,




Análisis sinóptico:


Actualmente persisten condiciones de relativa estabilidad sobre la región de Baja California, un sistema de alta presión al suroeste y el flujo del oeste a niveles medios de la atmósfera, mantienen un transporte ligero de nublados hacia la entidad. Durante las próximas 24 horas se pronostica poco cambio en las condiciones actuales, sin embargo, a partir del fin de semana, debido a la influencia de un ligero sistema frontal cercano a la región de California, existe ligera probabilidad de nublados y lluvias aisladas, en la porción noroeste.

Mañana (miércoles), sobre la zona noreste de Baja California en la región de desiertos y valles, se pronostica cielo mayormente despejado, recuperación de las temperaturas máximas y viento variable del sureste y suroeste; en la zona costera y la región montañosa al noroeste del estado, se prevén condiciones estables, nublados parciales, temperaturas agradables y viento moderado del oeste.

MEXICALI: temperatura mínima de 11°C a 13°C (52-55 °F) y temperatura máxima de 25°C a 27°C (77-80 °F). Ligera probabilidad de nublados parciales con recuperación de las temperaturas y viento variable del sureste y suroeste (5-15 km/hr).

TECATE: temperatura mínima de 6°C a 8°C (42-46 °F) y máxima de 18°C a 20°C (64-68 °F). Temperaturas agradables, cielo mayormente despejado y viento moderado del oeste (10-20 km/hr).

| Mexicali, B. C. | | |
|--|---|---|
| M | J | V |
|  |  |  |
| Max: 26 °C Min: 12 °C Lluvia: 0% | Max: 28 °C Min: 11 °C Lluvia: 0% | Max: 28 °C Min: 14 °C Lluvia: 0% |
| Viento: 5-15 km/hr | Viento: 10-20 km/hr | Viento: 5-15 km/hr |

| Tecate, B. C. | | |
|---|---|---|
| M | J | V |
|  |  |  |
| Max: 19 °C Min: 8 °C Lluvia: 0% | Max: 19 °C Min: 8 °C Lluvia: 0% | Max: 18 °C Min: 8 °C Lluvia: 0% |
| Viento: 10-20 km/hr | Viento: 15-25 km/hr | Viento: 10-20 km/hr |



TIJUANA: temperatura mínima de 9°C a 11°C (48-52 °F) y temperatura máxima de 15°C a 17°C (59-62 °F). Temperaturas agradables y cielo mayormente despejado. Se espera viento fresco del noroeste (5-15 Km/hr).

ENSENADA: temperatura mínima de 9°C a 11°C (48-52 °F) y temperatura máxima de 16°C a 18°C (60-64 °F). Temperaturas agradables, cielo mayormente despejado y viento variable del oeste (10-20 km/hr).

| Tijuana, B. C. | | |
|--|---|---|
| M | J | V |
|  |  |  |
| Max: 17 °C Min: 10 °C Lluvia: 0% | Max: 19 °C Min: 11 °C Lluvia: 0% | Max: 17 °C Min: 10 °C Lluvia: 0% |
| Viento: 5-15 km/hr | Viento: 5-15 km/hr | Viento: 5-15 km/hr |

| Ensenada, B. C. | | |
|---|---|---|
| M | J | V |
|  |  |  |
| Max: 18 °C Min: 10 °C Lluvia: 0% | Max: 20 °C Min: 10 °C Lluvia: 0% | Max: 19 °C Min: 11 °C Lluvia: 0% |
| Viento: 10-20 km/hr | Viento: 10-20 km/hr | Viento: 10-20 km/hr |

SAN FELIPE: temperatura mínima de 12°C a 14 °C (53-57 °F) y temperatura máxima de 20°C a 22 °C (68-72 °F). Cielo mayormente despejado con viento variable del noroeste (5-15 km/hr), y temperaturas agradables durante el día.

| San Felipe, B. C. | | |
|--|---|---|
| M | J | V |
|  |  |  |
| Max: 21 °C Min: 13 °C Lluvia: 0% | Max: 24 °C Min: 15 °C Lluvia: 0% | Max: 24 °C Min: 16 °C Lluvia: 0% |
| Viento: 5-15 km/hr | Viento: 5-15 km/hr | Viento: 5-15 km/hr |

SITIOS WEB DE INTERÉS:

Análisis en superficie (<http://www.wpc.ncep.noaa.gov/sfc/90fbw.jpg>)

Imágenes de satélite

(<http://sat.wrh.noaa.gov/satellite/showsat.php?wfo=sgx&area=west&type=vis&size=1>)

Mayor información: Ernesto.lopez16@uabc.edu.mx o al 6865664150 ext. 130

Elaboró: Ernesto López Velázquez



Universidad Autónoma de Baja California

Dr. Daniel Octavio Valdez Delgadillo

Rector

Dr. Edgar Ismael Alarcón Meza

Secretario General

Dra. Gisela Montero Alpírez

Vicerrectora campus Mexicali

Dr. Joaquín Caso Niebla

Coordinador de Planeación y Desarrollo Institucional

Dr. Mario Alberto Curiel Álvarez

Director provisional del Instituto de Ingeniería

M.C. Ernesto López Velázquez

Instituto de Ingeniería