



UNIVERSIDAD AUTÓNOMA DE BAJA CALIFORNIA

INSTITUTO DE INGENIERÍA

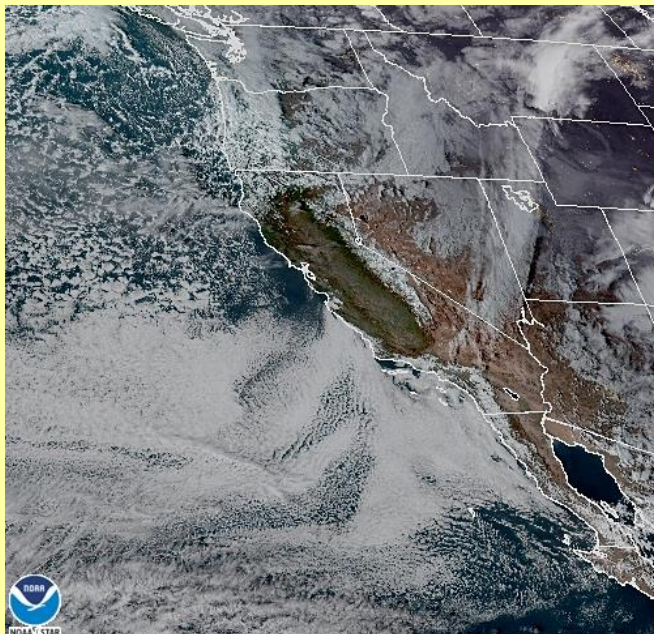
MA-CLIMATOLOGÍA Y METEOROLOGÍA



INSTITUTO DE INGENIERÍA
Universidad Autónoma de Baja California
EXCELENCIA E INNOVACIÓN EN INGENIERÍA

PRONÓSTICO DEL TIEMPO PARA EL ESTADO DE BAJA CALIFORNIA

13 de febrero del 2023



14 Feb 2023 00:01 NESDIS/STAR GOES-West GLM FED

Descripción sinóptica:


Este fin de semana tras el paso de un ligero sistema frontal, algunas condiciones de inestabilidad con nublados, potencial de lluvias y temperaturas frescas, se presentaron sobre la entidad. Sin embargo, durante el transcurso del día de hoy, han predominado condiciones mayormente estables.

Se espera que a partir de mañana martes, el desplazamiento de un nuevo frente frío (posible FF#33) sobre la región suroeste de los Estados Unidos, podría generar el aumento de las rachas de viento fresco del noroeste, la disminución de las temperaturas máximas y algunos nublados con potencial de lluvias ligeras, especialmente en la porción costera del noroeste de Baja California. El pronóstico extendido para los próximos días, prevé una ligera recuperación de las condiciones estables durante el miércoles y jueves, sin embargo, la influencia de un nuevo sistema de baja presión, podría generar cambios hacia el resto de la semana.

Animación

Pronóstico extendido

Mexicali **Tijuana** **Tecate** **Ensenada** **San Felipe**

*Para cambiar las unidades del pronóstico extendido, presione  en la esquina superior derecha del sitio web.

Las condiciones meteorológicas actuales, aquí:

GLOSARIO

Frente Frío. Se genera cuando una masa de aire frío avanza hacia latitudes menores y su borde delantero se introduce como una cuña entre el suelo y el aire caliente. Al paso de este sistema, se pueden observar nubes de desarrollo vertical (Sc, Cu, Cb) las cuales podrían provocar chubascos o nevadas si la temperatura es muy baja. Durante su desplazamiento la masa de aire que viene desplazando el aire más cálido provoca descensos rápidos en las temperaturas de la región por donde pasa.

+info:

- <https://smn.conagua.gob.mx/es/smn/glosario>



Más información o sugerencias: difusionpronostico.ii@uabc.edu.mx

<http://institutoingenieria.uabc.mx/index.php/pronostico-del-tiempo>



INSTITUTO DE INGENIERÍA
Universidad Autónoma de Baja California
EXCELENCIA E INNOVACIÓN EN INGENIERÍA



Promedios diarios de Tmax y Tmin



Este gráfico fue elaborado mediante la herramienta comparativa gratuita del sitio www.weatherspark.com. Los datos provienen de la base "MERRA-5" y muestran un promedio de simulaciones históricas de datos climáticos de 1980 a la fecha.

****Aclaración:** Esta es una herramienta de visualización climática para fines educativos, la información provista por el sitio web gratuito no asegura la precisión de los datos; las series de datos son obtenidas de las salidas de modelos y podrían cometer errores; la resolución espacial (50 km) no permite la observación de microclimas; es conocido que pueden existir dificultades en la representación de datos cercanos a zonas costeras y relieves complejos.